

HÔPITAL DE JOUR MoSIRIS

Modernisation pour la sécurisation et la réduction du risque iatrogène lié aux produits de santé



PROFESSIONNELS DE SANTÉ

À PROPOS DE NOUS

L'hôpital de jour MoSIRIS est une structure innovante du CHU de Clermont-Ferrand, dédiée à la prévention du risque iatrogène et à la sécurisation de la prise en charge médicamenteuse.

Il s'inscrit dans une approche de santé globale, coordonnée entre l'hôpital et la ville, en lien avec les CPTS du territoire, les médecins traitants et les pharmaciens d'officine.

Notre équipe pluridisciplinaire est composée de :

- médecins : gériatres, médecins généralistes, internistes, médecins de santé publique ;
- pharmaciens hospitaliers ;
- infirmière de coordination de parcours ;
- diététiciens ;
- kinésithérapeutes / ergothérapeutes ;
- psychologues ;
- assistantes sociales ;
- secrétaires médicales.

PUBLIC CONCERNÉ

Patients adultes :

- présentant un risque iatrogène identifié selon les critères d'éligibilité définis (cf ci-dessous) ;
- ayant été hospitalisés récemment ou suivis pour des pathologies chroniques nécessitant une réévaluation thérapeutique ;
- adressés par :
 - médecins traitants,
 - pharmaciens d'officine,
 - médecins spécialistes hospitaliers ou libéraux,
 - infirmiers ou autres professionnels de santé partenaires.

CRITÈRES MAJEURS

- Polymédication >6 ;
- « Médicament à risque » selon appréciation du pharmacien et/ou médecin (MTE, MPI, abthérapie complexe, etc ;
- fragilité : CFS \geq 4 avant hospitalisation + nombre de médicaments >4

CRITÈRES MINEURS

- Nombre de médicaments \geq 4 au moins 2 critères parmi les 2 suivants :
- charge anticholinergique élevée >2
 - difficulté identifiée à la gestion du traitement médicamenteux à domicile
 - >1 chute dans l'année
 - hospitalisation < 6 mois
 - DFG <30 mL/min
 - autres insuffisance d'organe
 - Albumine <30g/L
 - consommation excessive d'alcool
 - Age \geq 80 ans

MPI : médicament potentiellement inapproprié
MTE : médicament à marge thérapeutique étroite

CFS : clinical frailty scale
DFG : débit de filtration glomérulaire

MODALITÉS D'ADMISSION

- Remplir la fiche de demande d'adressage à l'HDJ MoSIRIS (formulaire accessible en ligne sur MonSISRA.)
- Toute demande d'HDJ est une télé-expertise pour laquelle vous devrez disposer des informations d'identité patients + n° carte vitale.
- Après renseignement du formulaire, un mail vous sera envoyé pour confirmer la prise en charge en HDJ ou simplement un avis de télé-expertise.
- Le patient sera recontacté par l'infirmière coordinatrice de parcours

OBJECTIFS DU DISPOSITIF

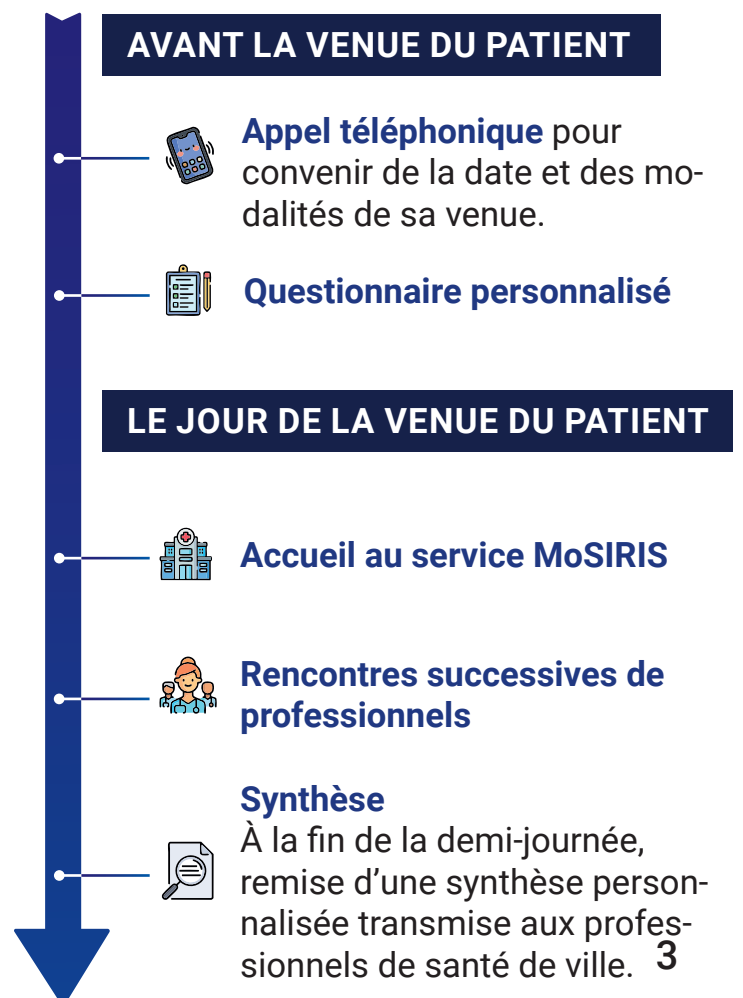
- Identifier et prévenir les situations à risque iatrogène (polymédication, interactions, automédication, difficultés d'adhésion thérapeutique, etc.).
- Réaliser un bilan de médication personnalisé et proposer des plans pharmaceutiques personnalisés (projet collaboratif de suivi thérapeutique individualisé incluant le patient et les professionnels de santé. Il peut être proposé à l'issue du bilan de médication, pour certains patients)
- Accompagner la coordination hôpital-ville pour garantir la pertinence et la continuité thérapeutique.
- Sensibiliser et former les professionnels de santé à la prévention du risque médicamenteux.
- Favoriser une approche multidimensionnelle : médicale, pharmaceutique, nutritionnelle, fonctionnelle et psychologique.

OBJECTIFS DU DISPOSITIF

L'évaluation se déroule sur une demi-journée dans les locaux HDJ MoSIRIS. Le patient peut venir seul ou accompagné de son aidant.

- Accueil du patient (entre 8h30 et 9h le matin et 13h30 et 14h l'après-midi) et recueil des informations cliniques et médicamenteuses.
- Entretiens successifs ciblés avec les différents professionnels (médecin, pharmacien, diététicien, psychologue, etc.).
- Évaluation globale et prévention du risque iatrogène et des besoins en prévention.
- Amélioration de la sécurité du médicament et de la qualité de vie des patients.
- Restitution au patient et rédaction d'une synthèse transmise au médecin traitant et au pharmacien d'officine.

Un compte-rendu d'hospitalisation plus complet sera envoyé au médecin traitant ultérieurement.



CONTACTS ET RENSEIGNEMENTS

Hôpital de jour MoSIRIS

Pôle Pharmacie – CHU de Clermont-Ferrand

58 rue Montalembert – 63000 Clermont-Ferrand

📍 6^e étage – Ascenseurs rouges

✉️ iatrogenie.mosiris@chu-clermontferrand.aura.mssante.fr

☎️ 04 73 75 48 15



Hôpital de jour MoSIRIS

**Modernisation pour la sécurisation et la réduction du risque iatrogène
lié aux produits de santé**

Site Gabriel-Montpied

58 rue Montalembert 63000 Clermont-Ferrand

Direction de la communication - Mars 2026

N° GED : XXXXXXXXXXXXXXXXXXXX | IPNS

